

verfügbar
zum Verkauf.

Liebherr 914

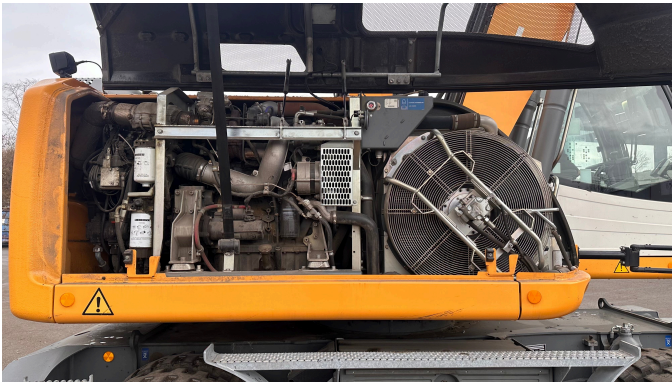
BJ 2019
3 580 std.
mit Schild
mit Kinshoffer 0.45 m³ Greifer

Technische Daten



- Liebherr B924 / 105 kW
4-Zylinder-Reihenmotor
- Kompaktkühlanlage, bestehend aus
Kühleinheit für Wasser, Hydrauliköl,
Ladeluft mit stufenlosem,
thermostatisch geregeltem Lüfter,
Lüfter zur Kühlerreinigung komplett
wegklappbar
- Joysticks mit den Armkonsolen und
Sitz schwingend, klappbare linke
Armkonsole
- Liebherr-Axialkolben-Verstellpumpe
(Hydrauliktankinhalt 130 l.)
- Liebherr-Synchron-Comfort-System
(LSC) mit elektronischer
Grenzlastregelung,
Druckabschneidung,
Bedarfsstromsteuerung,
Schwenkkreis-Priorität und -
Momentenregelung
- Klimaautomatik
- ROPS-Sicherheitskabinenstruktur
(Überrollschutz) mit Frontscheibe
- Liebherr-Zylinder mit
Spezialdichtungs- und
Führungssystem sowie
Endlagendämpfung





Kompaktheit, Flexibilität. Perfekte Kombination für maximale Leistungsstärke

Vor dem Verkauf wird die Maschine von unserem Team nochmals sorgfältig überprüft. Dabei stellen wir sicher, dass sich das Gerät in einem voll funktionsfähigen Zustand befindet.

Auf Wunsch führen wir außerdem einen Öl- und Filterwechsel durch, damit die Maschine direkt einsatzbereit ist. Gerne gehen wir auch auf weitere individuelle Wünsche ein – sprechen Sie uns einfach an.

