

SMHW48G5

SANY

Quality Changes the World



LEISTUNGS- STARKER MATERIAL- UMSCHLAG

HOHE KAPAZITÄT –
FLEXIBLE ARMLÄNGEN



UMSCHLAGMASCHINE
SMHW48G5

Leistung
252 kW
Gesamtgewicht
44 000 – 48 000 kg
Verfügbare Armlängen
16,1 – 18 m

AUSSTATTUNG **SMHW48G5**

UMSCHLAG- MASCHINE

- + Hohe Effizienz, niedriger Verbrauch
- + Robuster Stahlbau
- + Umfassende Sicherheitsmerkmale

Max. Fahrgeschwindigkeit
20 km/h
Gesamtgewicht
44 000 – 48 000 kg
Verfügbare Armlängen
16,1 – 18 m



MOTOR

Hersteller	CUMMINS
Modell	L9
Leistung	252 kW / 1 800 U/min
Max. Drehmoment	1 526 Nm
Emissionsstandard	EU Stage V
Hubraum / Anzahl Zylinder	9,0 l / 6
Dieseltankvolumen	540 l
AdBlue-Tank	80 l

KABINE

Hubbereich	2650 mm
Sichthöhe bis zu	6120 mm

GETRIEBE

Max. Fahrgeschwindigkeit	20 km/h
Steigfähigkeit	35 %
Getriebetyp	Hydrostatischer Antrieb, 0–5 km/h, 0–20 km/h
Getriebemodell	DANA 360
Achsen	Meritor (CUMMINS)
Lenkarten	Vorderradlenkung
Reifen	12.00-24 Vollgummi

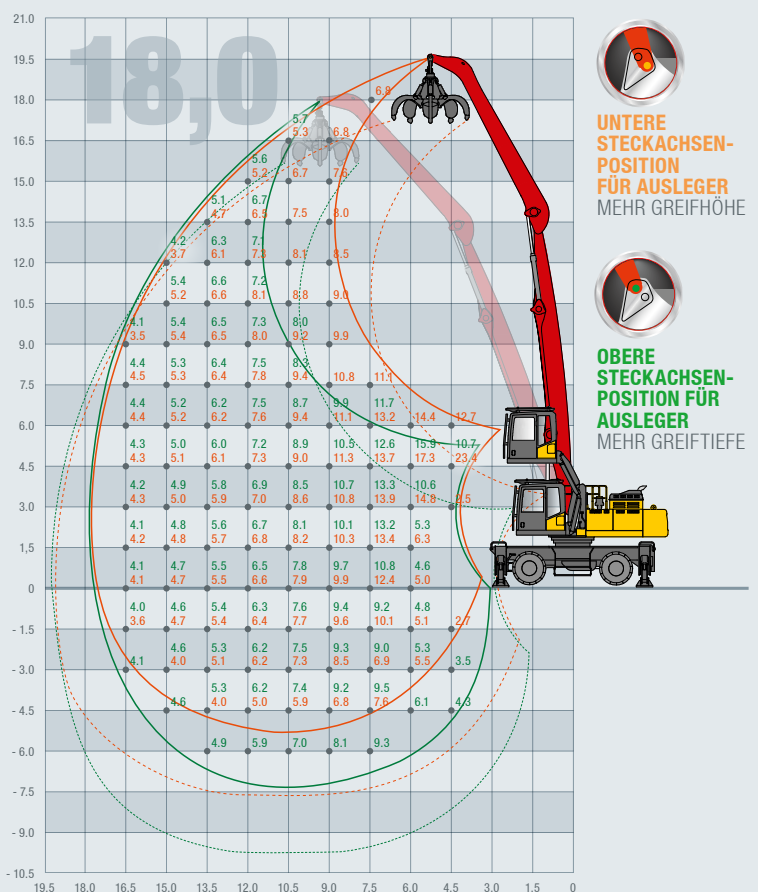
HYDRAULIKSYSTEM

Hydraulikdruck	340 bar
Max. Ölfluss	1x 696 l
Füllmenge des Hydrauliksystems	340 l

Nicht alle Produkte sind in allen Märkten erhältlich. Im Rahmen unseres ständigen Verbesserungsprozesses behalten wir uns das Recht vor, Spezifikationen und Ausführungen ohne Vorankündigung zu ändern. Die Abbildungen können zusätzliche Optionen enthalten.

VERFÜGBARE ARMLÄNGEN

Arm	Ausleger	Stiel
16,1 m	8,6 m	7,5 m
17,1 m	9,6 m	7,5 m
18 m	10,5 m	7,5 m



SANY

Quality Changes the World

SANY EUROPE GmbH

Sany Allee 1
D-50181 Bedburg
Tel. +49 2272 90531 100
Fax +49 2272 90531 109
info@sanyeurope.com
www.sanyeurope.com